

## Obstruktiver Schock

Kritisch vermindertes Herzzeitvolumen (HZV) aufgrund Obstruktion des Herzens oder der grossen Gefässe bei ausreichendem intravasalem Volumen.

### Ursachen

- Spannungspneumothorax
- Perikardtamponade
- Massive zentrale Lungenembolie
- Vena cava Kompressionssyndrom (Spätschwangerschaft)

### Symptome

- Tachykardie
  - Gestaute Halsvenen
  - Hypotonie
- } Klassische Trias

### Therapie

#### Schnelle Behebung der Ursache:

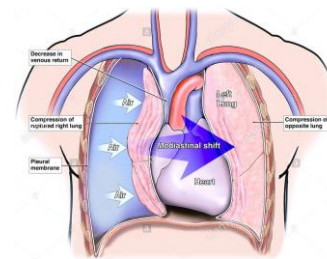
- Spannungspneumothorax → Nadeldekompression und Anlage einer Thoraxdrainage
- Perikardtamponade → Punktion des Perikarderguss
- Lungenembolie → Lyse oder Thrombektomie
- Vena cava Kompressionssyndrom → Linksseitenlagerung

Preload	Afterload	Cardiac output	Perfusion (pO <sub>2</sub> )
↑	↑ / -	↓	↓ / -

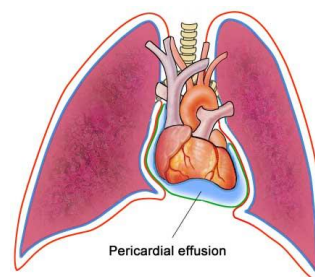
#### Quellen:

- Fasttrack, Folge 10
- [www.amboss.com/Schock](http://www.amboss.com/Schock)

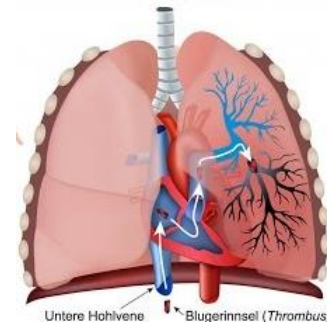
### Spannungspneumothorax



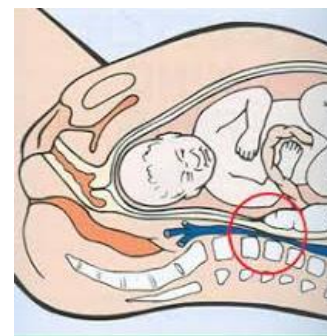
### Perikardtamponade



### Lungenembolie



### V. Cava Kompressionsyndrom



Autorin: Karin Ciapponi

[www.fasttrack-notfall.com](http://www.fasttrack-notfall.com)

